



Alle Leuchten sind auch mit anderen Normsteckern lieferbar

ALDEBARAN® SERIE 1000

- Die mobile Arbeitsleuchte der **ALDEBARAN®** Serie 1000 aus dem Hause Setolite ist in nahezu allen Bereichen, die eine energiesparende Beleuchtung erfordern, einsetzbar.
- Die Leuchte der Serie 1000 zeichnet sich nicht nur durch die verwendeten hochwertigen Materialien und der daraus resultierenden Langlebigkeit aus, sondern auch durch die enorme Leuchtkraft, welche einem 500 W Halogenstrahler (nachweisbar) in Nichts nachsteht. Genau wie beim Halogenstrahler werden bei der 2x55 W Version Lichtintensitäten bis zu 9600 Lm erreicht, allerdings ohne eine Brandgefahr hervorzurufen, da durch die verwendeten Leuchtmittel nur eine geringe Wärmestrahlung entsteht. Das flimmerfreie, gleichmäßige Licht sowie die lange Lebensdauer von ca. 20.000 h sind weitere hervorstechende Merkmale dieser Arbeitsleuchte.
- Die wahlweise auch in anderen Spannungen lieferbare Arbeitsleuchte wird von unseren Kunden zu vielfältigen Zwecken verwendet: DRK und THW (www.thw-viersen.de/berichte/2005/01-29/) sowie andere Hilfsorganisationen benutzen die Leuchte bei Einsätzen und Übungen.
- Die Bundeswehr und andere europäische Armeen benutzen unsere Produkte zur temporären Beleuchtung von Zelten oder aber auf Stativen zur Ausleuchtung von größeren Flächen wie Plätzen oder ähnlichen Umgebungen.

Technische Daten

Elektrische Daten	2 x 36 W - Dimmbar	2 x 55 W - Dimmbar	2 x 36 W / E	2 x 55 W / E	2 x 80 W / E
Eingangsspannung	220 - 240 V AC	220 - 240 V AC	220 - 240 V AC	220 - 240 V AC	220 - 240 V AC
Bemessungsstrom	0,34 A	0,52 A	0,33 A	0,5 A	0,71 A
Vorschaltgerät	EVG - dimmbar bis zu 3 % der Leistung		EVG	EVG	EVG
Lichttechnische Daten					
Leuchtmittel	2 x PL-L 36 W / 840	2 x PL-L 55 W / 840	2 x PL-L 36 W / 840	2 x PL-L 55 W / 840	2 x PL-L 80 W / 840
Lichtstrom	5.800 lm	9.600 lm	5.800 lm	9.600 lm	12.000 lm
Lebensdauer ca.	20.000 h	20.000 h	20.000 h	20.000 h	20.000 h
Allgemeine Daten					
Abmessungen (LxBxH) ca.	485 x 190 x 145 mm	610 x 190 x 145 mm	485 x 190 x 145 mm	610 x 190 x 145 mm	645 x 190 x 145 mm
Gewicht ca.	2,65 kg	3,55 kg	2,9 kg	3,2 kg	3,6 kg
Art.-Nr.:	1410230363	1410230553	1410230361	1410230551	1410230801

Hinweis: Neben dieser Standardversion sind auch dimmbare Versionen, speziell für Hospital- bzw. Lazarettzelte verfügbar. Auch Notlichtversionen sind erhältlich, in verschiedenen Größen und Wattagen.

Die ALDEBARAN® Serie 1000 ist auch lieferbar

- mit gegenüberliegender Steckdose
- mit anderen Steckern, CEE, Schweiz-, England, Frankreich-Stecker u.a.
- mit IP 68 Steckdose
- mit anderen Spannungen 12, 24, 48, 110, 230 oder 400V

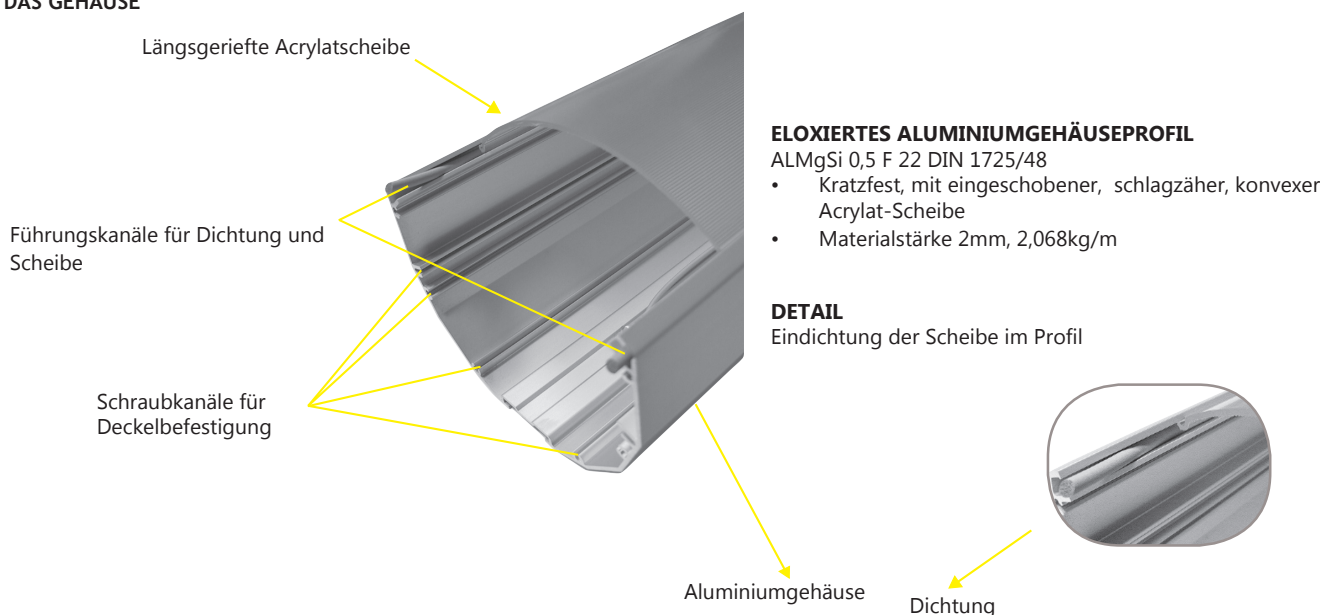
► Produktmerkmale

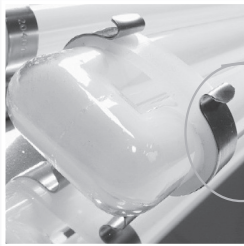
- Mehr als 75% Energieeinsparung durch Energiesparleuchtmittel (2G11-Sockelung)
- Geringe Wärmestrahlung - keine Brandgefahr
- Stoß- und vibrationssicher
- Gut abgeblendetes, gleichmäßiges, flimmerfreies Licht

ALDEBARAN® SERIE 1000

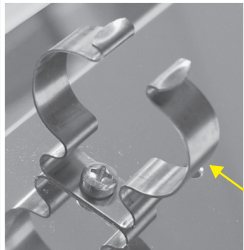
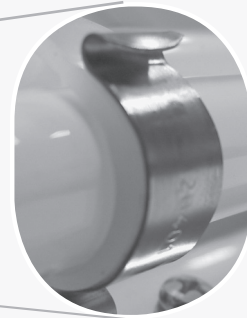
Wir haben uns zum Ziel gesetzt, langlebige, technisch sowie mechanisch einwandfreie Beleuchtungssysteme zu entwickeln. Dabei sollten diese Systeme auch unter schweren, anspruchsvollen Bedingungen universell einsetzbar sein. Das Ergebnis dieser Entwicklung heißt ALDEBARAN®.

DAS GEHÄUSE



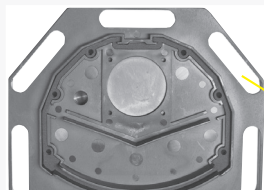


Fester Sitz des Röhrenkopfes durch zusätzliche Lagerung mit einem weichen Silikonring.



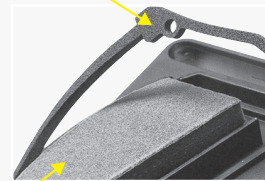
Ein aus **Federstahl** gefertigter Röhrenhalter sorgt für die optimale Klammerung der Röhre

PROFILHALTERUNG



5 Aufhängeösen

Neopren-Deckeldichtung zwischen Aluminiumgehäuse und Verschlussdeckel



Schaumstoffpuffer zum Schutz der Röhren bei Sturz

DER REFLEKTOR

Die Vorderseite des Hochglanz-Aluminium-Reflektors dient als Träger für die TCL-Röhren inkl. Fassungen und Halter.

Die Rückseite dient als Träger für Vorschaltgeräte, Starter und Anschlussklemme. Die Verdrahtung besteht aus speziell gefertigter, temperaturfester Einzelader.

HOCHGLANZ-ALUMINIUM-REFLEKTOR

Spezifikation: AL 99.85 | Materialstärke: 1mm | Gewicht: 3,0kg/m²

► **Lichttechnische Daten**

